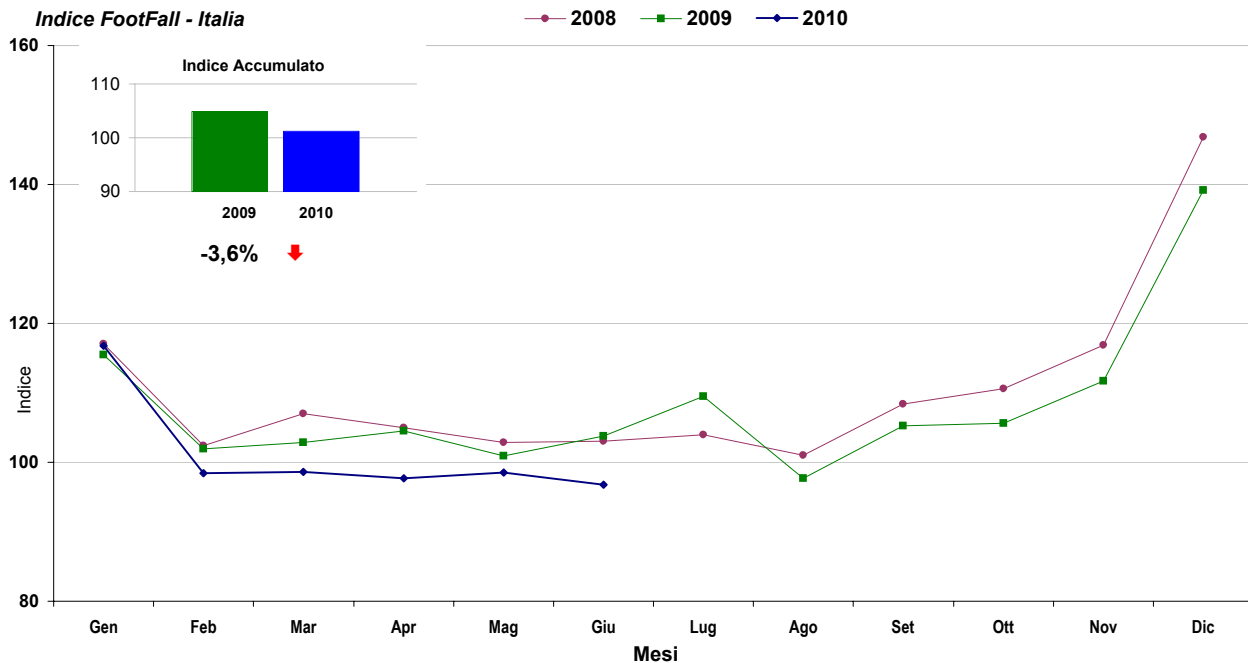


Giugno 2010

Variazione in Percentuale

	Gennaio	Febbraio	Marzo	Aprile	Maggio	Giugno
Indice FootFall	116,78	98,46	98,60	97,66	98,53	96,82
Variazione Percentuale Mensile	-16,1%	-15,7%	0,1%	-1,0%	0,9%	-1,7%
	↓	↓	↑	↓	↑	↓
Variazione Percentuale Annuale	1,1%	-3,4%	-4,1%	-6,5%	-2,3%	-6,7%
	↑	↓	↓	↓	↓	↓

Indice FootFall - Italia



Basato sul mese di Febbraio 2004, con un indice di 100

Commento

Commento Prassicoop

L'Indice è supportato dai dati del 25% dei Centri Commerciali in Italia ripartiti in tutto il territorio nazionale. L'Indice mostra le variazioni in percentuale di un mese nei confronti del precedente sul numero di visitatori nel ambito nazionale.